

PREISLISTE TAGUNGEN

TEILNEHMERPAUSCHALEN RAUMMIETE UND TECHNIK

- » Attraktiv für kleine Gruppen und buchbar ab 4 Teilnehmern in unseren Seminarräumen.
- » Die Preise beinhalten die **Raummiete, MwSt.** sowie **Standard-Technik** (WLAN, Beamer und Leinwand, 1 Flipchart pro Raum).
- » Übersteigt der Preis der Teilnehmerpauschale die Raummiete, so gilt diese als Obergrenze.

TEILNEHMER PAUSCHALE GANZTAGS	Für Gemeinnützige	Für Nicht-Gemeinnützige
von 8.00 bis 19.00 Uhr	20,00 Euro pro Person	25,00 Euro pro Person
TEILNEHMER PAUSCHALE HALBTAGS	Für Gemeinnützige	Für Nicht-Gemeinnützige
von 8.00 bis 13.00 Uhr <i>ODER</i> von 14.00 bis 19.00 Uhr	12,00 Euro pro Person	15,00 Euro pro Person

TAGUNGSPAUSCHALEN VERPFLEGUNG

Angebot unseres Caterers . Ihr Ansprechpartner ist Ingo Specht.

Individuelle Angebote auf Anfrage Tel.: 0228/302-246 oder per E-Mail: 97102400@aramark.de.

VERPFLEGUNGSPAUSCHALE HALBTAGS	
<ul style="list-style-type: none"> » Wasser und Säfte unlimitiert im Tagungsraum » 1 Kaffeepause <ul style="list-style-type: none"> ○ Fairtrade-Kaffee und Teeauswahl, Gebäck und Obst » Mittagessen inkl. Wasser und Orangensaft <ul style="list-style-type: none"> ○ Auswahl aus dem Tagesangebot (Suppe, Hauptgang, Dessert) 	26,50 Euro pro Person
VERPFLEGUNGSPAUSCHALE 2	
<ul style="list-style-type: none"> » Wasser und Apfelsaft unlimitiert im Tagungsraum » 2 Kaffeepausen <ul style="list-style-type: none"> ○ Fairtrade-Kaffee und Teeauswahl, Gebäck, Obst und ein Snack » Mittagessen inkl. Wasser und Orangensaft <ul style="list-style-type: none"> ○ Auswahl aus dem Tagesangebot (Suppe, Hauptgang, Dessert) 	30,50 Euro pro Person
VERPFLEGUNGSPAUSCHALE 3	
<ul style="list-style-type: none"> » Wasser und Apfelsaft unlimitiert im Tagungsraum » 2 Kaffeepausen <ul style="list-style-type: none"> ○ Fairtrade-Kaffee und Teeauswahl, Gebäck, Obst und ein Snack » Mittagessen inkl. Wasser und Apfelsaft <ul style="list-style-type: none"> ○ 3-Gang Lunchbuffet im Casino 	36,50 Euro pro Person

Bitte beachten Sie, dass die Pauschalen während der Corona-Pandemie nur eingeschränkt buchbar sind.

RAUMMIETE UND TECHNIK

Die Preise beinhalten die Raummiete sowie die Standard-Technik (WLAN, Beamer mit Projektionswand und 1 Flipchart pro Raum) inkl. MwSt.



Konferenzraum 1 und 2

Konferenzraum

RAUM	GRÖßE	TEILNEHMER	PREIS Ganzer Tag von 8.00 bis 19.00 Uhr	PREIS Halber Tag von 8.00 bis 13.00 Uhr oder 14.00 bis 19.00 Uhr
K1 inkl. Diskussionsanlage	228 m ²	84-91 TN	990,00 €	590,00 €
K2	110 m ²	30-75 TN	490,00 €	290,00 €
K1 / K2	352 m ²	134-189 TN	1.390,00 €	850,00 €
Foyer A oder B ¹	300 m ²		225,00 €	

¹Die Foyers sind nur in Verbindung mit einem Tagungsraum buchbar, z.B. als Ausstellungs- oder Präsentationsfläche.







Seminarraum 1 und 2



Seminarraum 12

Seminarräume

RAUM	BESTUHLUNG	TEILNEHMER	PREIS Ganzer Tag von 8.00 bis 19.00 Uhr	PREIS Halber Tag von 8.00 bis 13.00 Uhr oder 14.00 bis 19.00 Uhr
Gruppen- und Tagungsraum		bis 30 Pers.	490,00 €	290,00 €
Tagungsraum		bis 70 Pers.	790,00 €	490,00 €
Tagungsraum		bis 100 Pers.	990,00 €	690,00 €
Tagungsraum		bis 300 Pers.	990,00 €	690,00 €

Das vom gemeinnützigen Stifterverband getragene Wissenschaftszentrum richtet sich mit seinen Einrichtungen in erster Linie an Non-Profit-Organisationen. Im Rahmen einer geringen Restnutzung vermieten wir auch an Unternehmen. Hier erheben wir einen Aufpreis von 25 Prozent. Bei gemeinnützigen Veranstaltungen entfällt auf die Position Raumkosten keine Mehrwertsteuer. Bitte stellen Sie uns als Nachweis der Gemeinnützigkeit eine Kopie des letztgültigen Körperschaftsteuerfreistellungsbescheides zur Verfügung.

TECHNIKANGEBOT	PREIS / TAG
Beamer (zusätzlich)	50,00 Euro
Digitales Flipchart	25,00 Euro
Flipchart inkl. Papier und Stifte (zusätzlich)	17,00 Euro
LAN-Leitung mit 40Mbit Down- und 15 Mbit Upload (K1-K2, S1-S5)	55,00 Euro
Moderationskoffer	30,00 Euro
Moderationswand / Pinnwand	10,00 Euro
Mobile Mikrofonanlage zur Selbststeuerung (2 Lautsprecher-Boxen, 1 Mikrofon)	55,00 Euro
Mobiler 65 Zoll LCD Monitor	50,00 Euro
Notebook	55,00 Euro
Telefonspinne zzgl. Telefoneinheiten	50,00 Euro
Tonmitschnitt (CD, DVD, mp3)	50,00 Euro
Whiteboard	10,00 Euro



TECHNIKANGEBOT IN K1 / K2	PREIS GANZTAGS/HALBTAGS
Simultan- und Dolmetscheranlage bis zu 5 Sprachen mit 4 Kabinen	550,00 / 285,00 Euro
Videoaufzeichnung und Übertragung	365,00 / 185,00 Euro

TECHNIKANGEBOT IN DEN S-RÄUMEN	PREIS GANZTAGS/HALBTAGS
Mikrofonanlage mit bis zu 5 Mikrofonen	145,00 / 75,00 Euro
Zusatzmikrofone für die Teilnehmer pro Stück	5,00 Euro

KOSTENFREIE ZUSATZOPTIONEN
Ablagetische im Raum
ClickShare für drahtlose Präsentationen über den Beamer
Garderobenständer im Raum
Handmikrofone, Headsets, Stativ- oder Tischmikrofone für eine Podiumsdiskussion in Verbindung mit der gebuchten Mikrofonanlage
Presenter (Präsentationsfernbedienung)
Rednerpult, Stehtische oder Podiumsvorsitz
Stromanschlüsse für die Teilnehmerinnen und Teilnehmer
Tagungsbüro im Foyer mit einem mobilen, abschließbarem Schrank
WLAN im gesamten Haus für Sie und Ihre Teilnehmerinnen und Teilnehmer

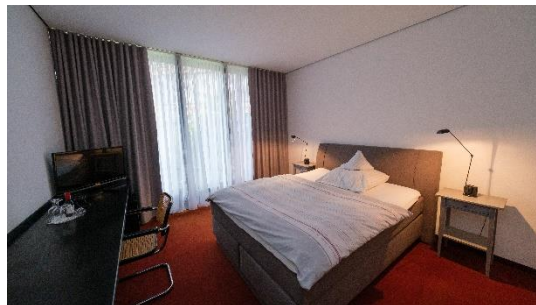
PERSONALKOSTEN	ZEITRAUM	PREIS / STUNDE
Techniker	Mo – Fr ab 19.00 und vor 7.00 Uhr	75,00 Euro
	Sa, So und Feiertage	85,00 Euro
Haushandwerker	Mo – Fr 7.00 bis 19.00 Uhr	65,00 Euro
	Mo – Fr ab 19.00 und vor 7.00 Uhr	75,00 Euro
	Sa, So und Feiertage	85,00 Euro
Empfangs- / Servicemitarbeiter	Sa, So und Feiertage	30,00 Euro

GARDEROBENSERVICE	HALBTAGS	GANZTAGS
Mo - Fr	50,00 Euro (8:00–13:00 oder 14:00–19:00 Uhr)	100,00 Euro (08:00–19:00 Uhr)
Sa, So und Feiertage	100,00 Euro (8:00–13:00 oder 14:00–19:00 Uhr)	200,00 Euro (08:00–19:00 Uhr)

PARKEN	PRO STUNDE	PRO TAG
Einstellplätze Tiefgarage (1. UG, begrenzte Anzahl)	1,00 Euro	12,00 Euro
Anmietung Parkplatz (28 Stellplätze)		220,00 Euro

ÜBERNACHTUNGEN

Das Wissenschaftszentrum Bonn verfügt über 5 Einzelzimmer, 2 Doppelzimmer sowie ein kleines Apartment. Die Kolleginnen vom Empfang nehmen Ihre Anfrage unter der Rufnummer 0228-302-0 oder per E-Mail an empfang@wzbonn.de gerne entgegen.



ÜBERNACHTUNGEN	PRO NACHT
Einzelzimmer	72,00 Euro
Doppelzimmer	87,00 Euro

DEUTSCHES MUSEUM BONN

Eine Außenstelle des Technikmuseums des Deutschen Museums München befindet sich im Gebäude des Wissenschaftszentrums Bonn. In den Pausenzeiten oder im Anschluss Ihrer Veranstaltung bietet das Museum Tagungsgästen freien Eintritt in das Museum. Nach Absprache sind auch Kurzführungen möglich. Bei Fragen wenden Sie sich gerne per E-Mail an Frau Zitzke unter der Adresse buchungen@deutsches-museum-bonn.de.